



燃烧性测试仪

符合国际燃烧性法规要求

燃烧性测试

燃烧性测试是测试材料或成品在接近火源或高温时的燃烧性能的主要方法。

SDL Atlas提供多款符合标准要求的高精度燃烧测试设备,并帮助用户在进行精确且符合标准燃烧性测试时,选择最适合的测试设备、配件及耗材。

AutoFlamm 燃烧性测试仪

AutoFlamm燃烧性测试仪可根据欧洲标准测试普通服装面料及垂直定向面料。该测试仪可测试的家用纺织品包括窗帘、床上用品、桌布及其它家具挂饰。

因为不同标准所要求的附件、燃烧器及测试配置不同,SDL Atlas 会根据客户的具体测试需求报价。选配的燃烧器装置可根据EN 13772标准测试窗帘材料。

所有测试结果均包括在测试报告中,测试报告通过U盘或蓝牙直接上传到电脑。

符合欧盟玩具安全标准: EN 71-2

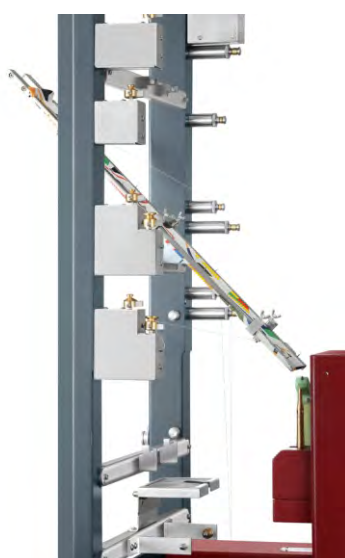
AutoFlamm燃烧性测试仪专为EN 71-2标准《玩具安全》的第二部分而设计。燃烧器喷嘴便于调节以满足不同标准的配置需求,其中包括EN 71-2标准第5.2节与第5.4节的垂直燃烧测试及第5.3节和第5.5节的45°燃烧测试。



EN 71-2, 第5.2节



EN 71-2, 第5.3节



EN 71-2, 第5.4节



EN 71-2, 第5.5节

AutoFlamm燃烧性测试仪的特点

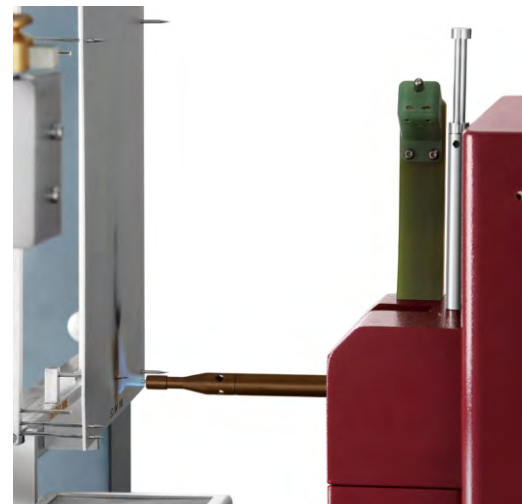
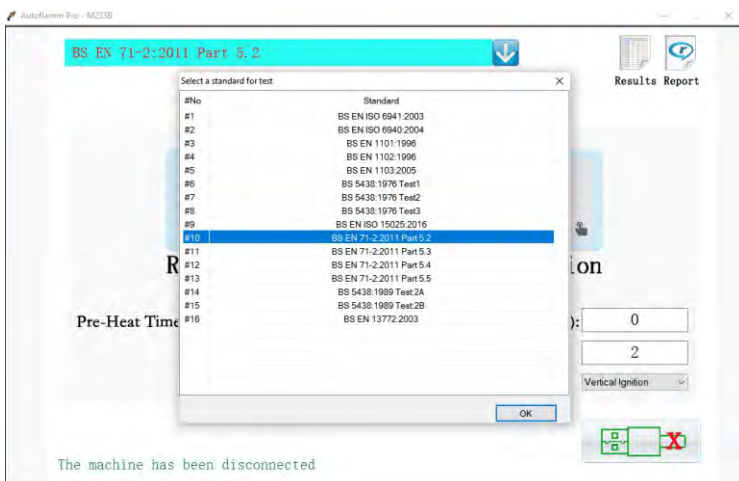
- 电机驱动的燃烧器喷嘴和微动开关保证自动化操作,微动开关由引燃线激活
- 电动控制燃烧器喷嘴上/下、前/后及旋转运动(表面、30°底边、45°及垂直角度)
- 电机驱动燃烧器
- 燃烧器由自动点火器点燃
- 燃烧器自动定位确保测试精度



- 创新型夹具设计,便于穿线并使其牢固就位
- 快速方便地配置各种可替换的精密测试架与燃烧器上
- 由电脑或平板电脑控制,而不是独立的控制面板
- 配备直观易用的电脑软件,通过U盘或(无线)蓝牙连接。
- 大多数常用标准与程序已预编程在软件中



30°底边燃烧配置



表面燃烧配置

垂直燃烧性测试仪

垂直燃烧性测试仪用于检测儿童睡衣、织物、其它纺织品或软垫沙发弹性填充材料的垂直火焰蔓延速率。该设备包括一个配有玻璃观察窗的封闭式不锈钢燃烧箱，燃烧箱后壁涂为黑色以便于观察测试。

符合的标准包括：ASTM, CFR, GB及加州TB (California TB)标准。垂直燃烧箱的设计符合美国主要的织物可燃性测试规定。

在远离燃烧箱的位置,垂直燃烧性测试仪还配有手动燃气控制系统。

可选自动燃气控制系统

包括电磁控制燃气阀、自动点燃计时器及控制器。



45° 自动燃烧性测试仪

用于测试纺织品在受控条件下的燃烧特性。从点火开始,45°自动燃烧箱以0.1秒为单位自动计算火焰的传播速度。

火焰冲击时开始计时,试样触发线烧穿时停止计时。受控火焰由不锈钢片下针尖处喷出,火焰以45°角燃烧,可选自动火焰冲击的时间为1秒、5秒或20秒。

火焰冲击和试样架在带玻璃观察窗的不锈钢测试箱内。

为提高测试安全性,操作员可以从外部调节内部样品安装架。

可根据客户要求提供符合标准的制备绒面织物的尼龙刷装置。另外,还可提供燃烧器及试样架包。



燃烧性测试仪符合的标准

注意: 可选的配件或装置可能需要符合相应的标准。请访问www.sdlatlas.com或联系SDL Atlas办事处了解测试标准的详细信息。

仪器

标准	45°燃烧性测试仪	AutoFlamm 燃烧性测试仪	垂直燃烧性测试仪	室内用品燃烧性测试套件	水平电动燃烧性测试仪	加热器
ASTM D1230	•					
ASTM D5132					•	
ASTM D6413			•			
16 CFR parts 1615 & 1616			•			
16 CFR part 1610	•					
BS 5438:1976 Test 1, 2 and 3		•				
BS AU 1690					•	
BS 5438:1989		•				
BS 5852:2006				•		
BS EN 13772:2003						•
CA TB 117(2000)			•			
EEE DIN 75200					•	
EN 407		•				
EN 71-2		•				
EN 13772:2011		•				
EN ISO 14116		•				
EN ISO 14878		•				
EN ISO 6940: 1995		•				
EN ISO 6940: 2004		•				
EN ISO 6941: 1995		•				
EN ISO 6941: 2003		•				
EN 1101:1996		•				
EN 1102: 2016		•				
EN 1103:2005		•				
EN 532: 1995		•				
EN ISO 15025 2002 & 2016		•				
FMVSS 302					•	
FTMS 191-5908	•					
GB/T 5455			•			
GB/T 5456		•				
GBIT 8746		•				
GB/T 14644	•					
GM 9070P					•	
ISO 3795					•	
JIS D 1201					•	
SAE J369					•	

使客户充满信心

在过去的60多年里，基于专业知识及与全球伙伴的合作，锡莱亚太拉斯公司(SDLAtlas)通过测试使客户对标准充满信心。我们的客户可以放心地根据精确的测试结果做出明智的决策。

SDL Atlas的专家与标准制定委员会及零售商紧密合作来开发新标准。我们的工程师根据这些标准来研发设备。我们的服务团队根据英国皇家认可委员会(UKAS)的标准及企业内部标准来校准设备。SDL Atlas还生产和分销优质的耗材，并保证不同批次产品的一致性。

耗材

耗材是许多纺织测试的重要组成部分。SDL Atlas生产和销售的耗材是一条完整的产品线。每批产品均已通过全面检测以确保其质量与一致性。

我们的耗材包括：

- 多纤维布
- 软木内衬
- 磨料
- 酚黄
- 清洁剂
- 负载物
- 摩擦面料

校准与服务

- 英国皇家认可委员会(UKAS)
- ISO校准
- 服务支持
- 工厂培训的代表
- SDL Atlas维修技术人员



SDL Atlas是UKAS认可的 No. 0688 校准实验室。在欧洲、亚洲及北美，我们均派驻有经过全面培训的技术人员，并致力于帮助客户维护他们的投资及其对测试设备的信心。



通过专业知识和全球伙伴关系为标准测试提供信心

SDL Atlas Ltd. 锡莱亚太拉斯有限公司

美国：电话：+1 803 329 2110

北京：电话：86 (10) 6581 5766

电邮：info@sdlatlas.com.cn

中国香港：电话：(852) 3443 4888

上海：电话：86 (21) 6121 3788

网址：http://www.sdlatlas.com

深圳：电话：86 (755) 2671 1168